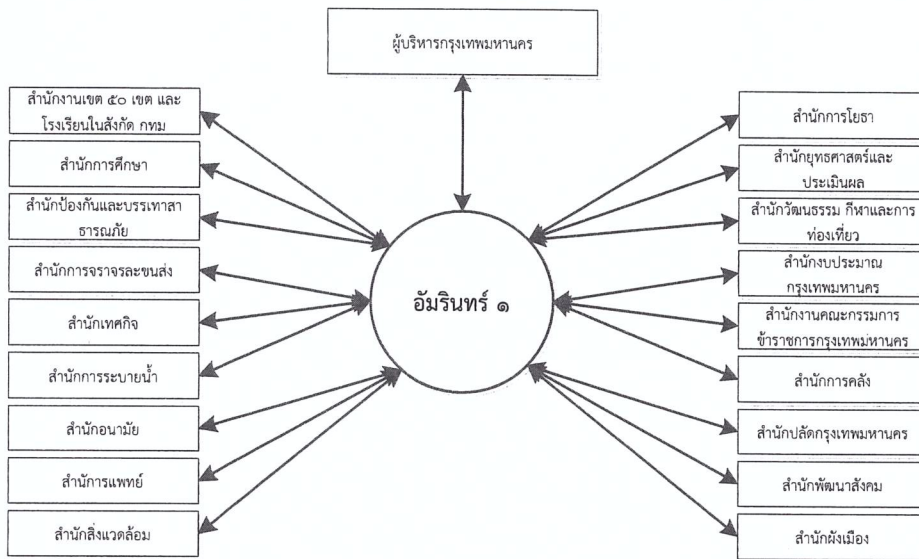
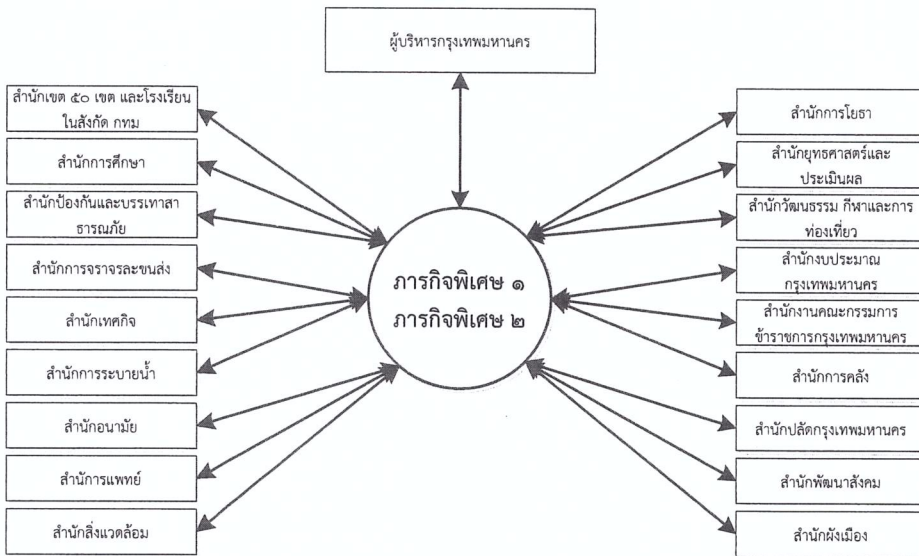


ผังการสื่อสาร

ช่องสนทนาหลัก



กำหนดให้ช่องสนทนา อัมรินทร์๑ เป็นช่องสนทนาหลัก โดยให้สำนักงานที่ระบุในผังทำการติดต่อสื่อสารร่วมกันได้ ในการรายงานเหตุการณ์ และสถานการณ์ทั่วไป หรืออื่นๆ ผ่านศูนย์อัมรินทร์

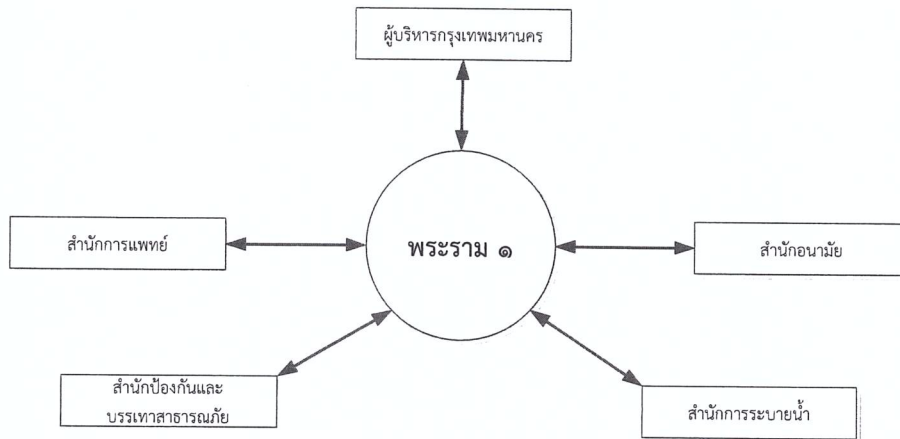


กำหนดให้ช่องสนทนา ภารกิจพิเศษ๑ , ภารกิจพิเศษ๒ เป็นช่องสนทนาหลัก โดยให้สำนักงานที่ระบุในผังทำการติดต่อสื่อสารร่วมกันได้ ในการรายงานเหตุการณ์ และสถานการณ์เมื่อมีภารกิจพิเศษ เช่น การเลือกตั้ง ให้ใช้โดยคำสั่งผู้บริหาร กรุงเทพมหานคร



ผังการสื่อสาร

ช่องสนทนาหลัก

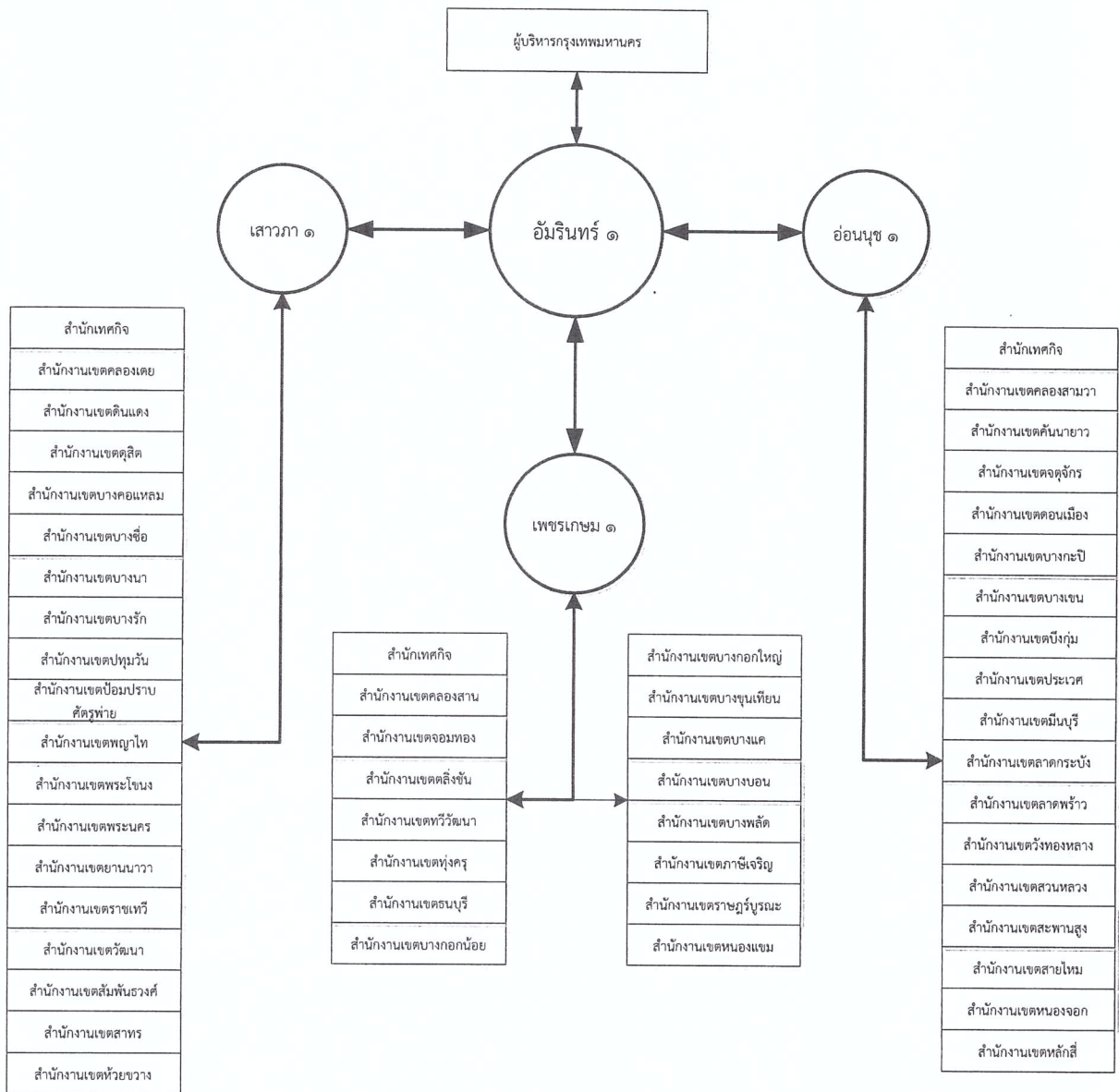


กำหนดให้ช่องสนทนา พระราม ๑ เป็นช่องสนทนาหลัก โดยให้สำนักงานที่ระบุในผังทำการติดต่อสื่อสารร่วมกันได้ ในการรายงานเหตุการณ์ และสถานการณ์เพื่อภารกิจป้องกันและบรรเทาสาธารณภัย หรืออื่นๆ ผ่านศูนย์พระราม



ผังการสื่อสาร

ช่องสนทนาหลัก สำนักงานเขต



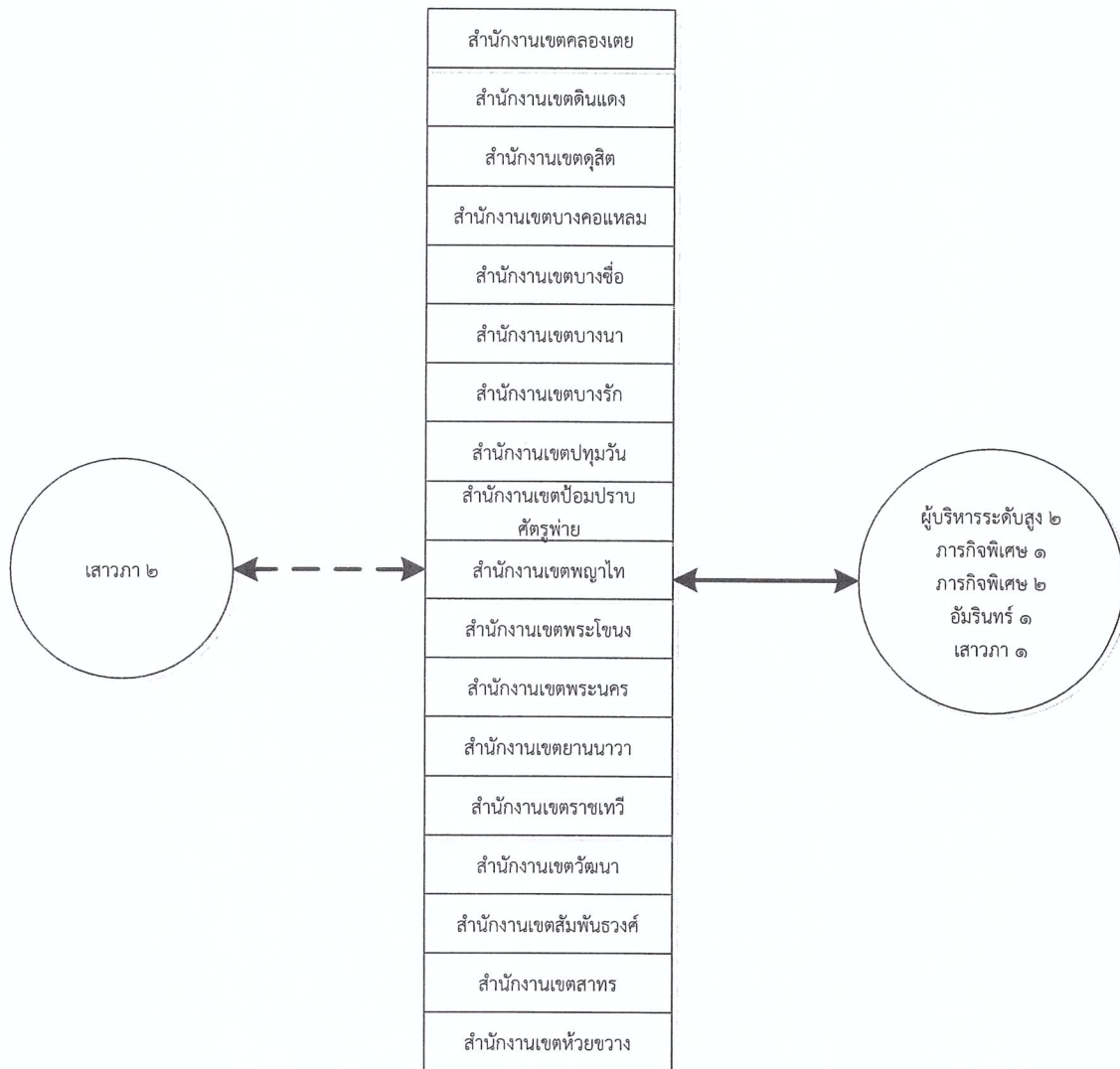
กำหนดให้ช่องสนทนา อัมรินทร์๑, เสาวภา๑, เพชรเกษม๑, อ่อนนุช๑ เป็นช่องสนทนาหลัก โดยให้สำนักงานที่ระบุในผังแต่ละกลุ่มสำนักงานทำการติดต่อสื่อสารผ่านช่องสนทนาหลักของกลุ่ม คือ ช่องสนทนาหลัก เสาวภา๑ ผ่านศูนย์เสาวภา , ช่องสนทนาหลัก เพชรเกษม๑ ผ่านศูนย์เพชรเกษม , ช่องสนทนาหลัก อ่อนนุช๑ ผ่านศูนย์อ่อนนุช และให้ศูนย์เสาวภา, ศูนย์เพชรเกษม, ศูนย์อ่อนนุช สนทนาผ่านช่องสนทนาหลัก อัมรินทร์๑ ในการรายงานเหตุการณ์ และสถานการณ์ทั่วไป หรืออื่นๆ ผ่านศูนย์อัมรินทร์ร่วมกันได้



ผังการสื่อสาร

ช่องทางสนทนา

สำนักงานเขต กลุ่มเสาวภา



ช่องทางสนทนาภายใน

ช่องทางสนทนาภายนอก

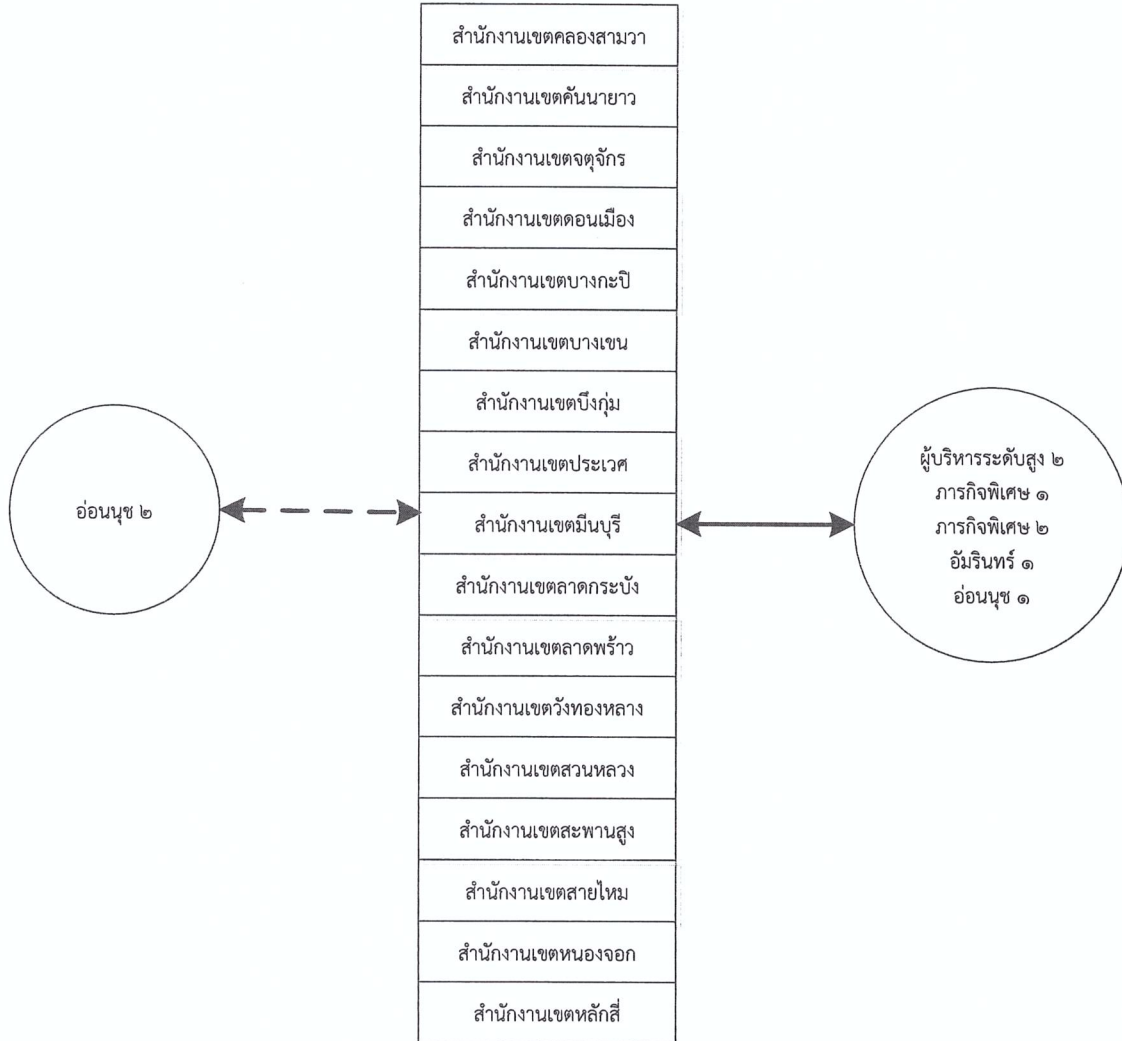
กำหนดให้สำนักงานที่ระบุในผังทำการติดต่อสื่อสารภายใน ผ่านช่องทางสนทนาภายใน คือช่องทาง สนทนา เสาวภา๒ และติดต่อสื่อสารไปยังหน่วยงานภายนอก ผ่านช่องทางสนทนาภายนอก ตามที่ระบุ โดย ช่องสนทนา ผู้บริหารระดับสูง๒ สงวนไว้สำหรับผู้บริหาร (ผู้อำนวยการสำนัก ,รองผู้อำนวยการสำนัก และผู้ตรวจราชการ) ในการติดต่อสนทนากับผู้บริหารระดับสูง กรุงเทพมหานคร



ผังการสื่อสาร

ช่องสนทนา

สำนักงานเขต กลุ่มอ่อนนุช



ช่องสนทนาภายใน

ช่องสนทนาภายนอก

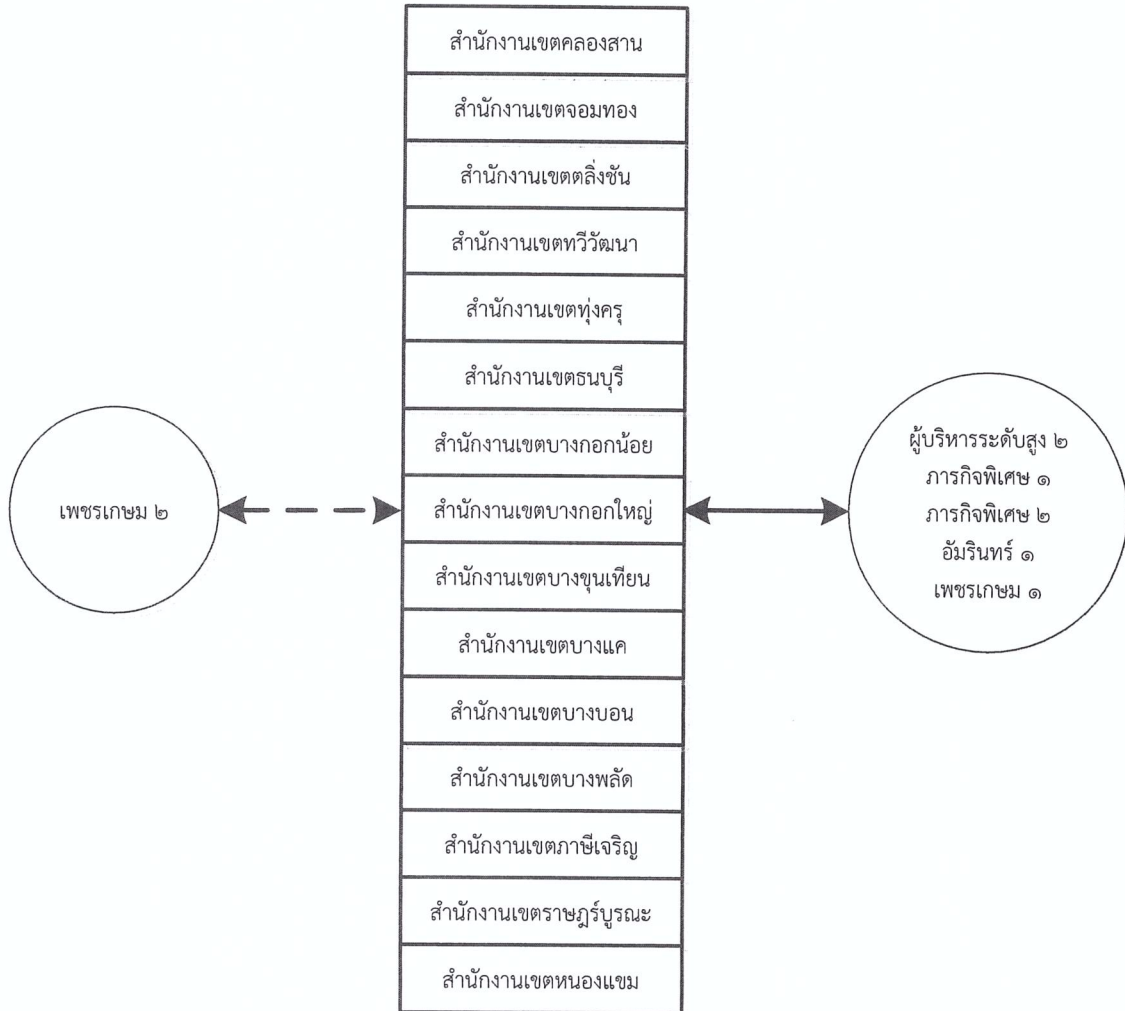
กำหนดให้สำนักงานที่ระบุในผังทำการติดต่อสื่อสารภายใน ผ่านช่องสนทนาภายใน คือช่องสนทนา อ่อนนุช ๒ และติดต่อสื่อสารไปยังหน่วยงานภายนอก ผ่านช่องสนทนาภายนอก ตามที่ระบุ โดย ช่องสนทนา ผู้บริหารระดับสูง๒ สงานไว้สำหรับผู้บริหาร (ผู้อำนวยการสำนัก, รองผู้อำนวยการสำนัก และผู้ตรวจราชการ) ในการติดต่อสนทนากับผู้บริหารระดับสูงกรุงเทพมหานคร



ผังการสื่อสาร

ช่องสนทนา

สำนักงานเขต กลุ่มเพชรเกษม



ช่องสนทนาภายใน

ช่องสนทนาภายนอก

กำหนดให้สำนักงานที่ระบุในผังทำการติดต่อสื่อสารภายใน ผ่านช่องสนทนาภายใน คือช่องสนทนา เพชรเกษม ๒ และติดต่อสื่อสารไปยังหน่วยงานภายนอก ผ่านช่องสนทนาภายนอก ตามที่ระบุ โดย ช่องสนทนา ผู้บริหารระดับสูง๒ สวจนไว้สำหรับผู้บริหาร (ผู้อำนวยการสำนัก ,รองผู้อำนวยการสำนัก และผู้ตรวจราชการ) ในการติดต่อสนทนากับผู้บริหารระดับสูง กรุงเทพมหานคร



ผังการสื่อสาร

ผู้บริหาร

กรุงเทพมหานคร

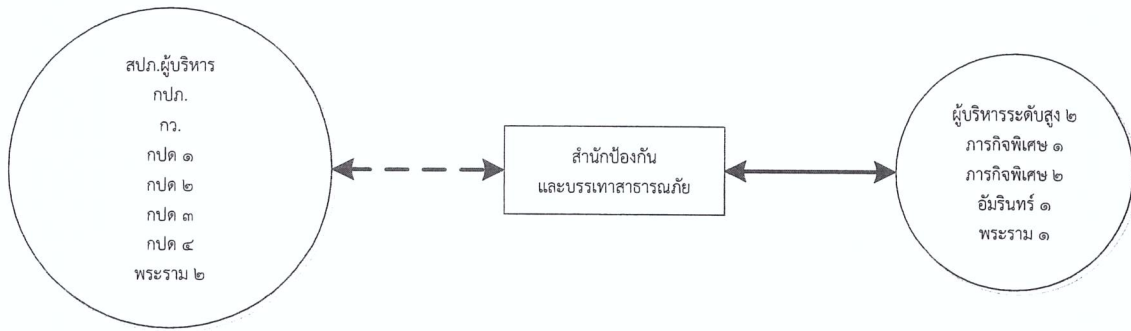


กำหนดให้สำนักงานที่ระบุในผังทำการติดต่อสื่อสารภายใน ผ่านช่องทางภายใน คือช่องทาง ผู้บริหารระดับสูง๑ และติดต่อสื่อสารไปยังหน่วยงานภายนอก ผ่านช่องทางภายนอก ตามที่ระบุ โดย ช่องทาง ผู้บริหารระดับสูง๒ สงวนไว้สำหรับผู้บริหาร (ผู้อำนวยการสำนัก ,รองผู้อำนวยการสำนัก และผู้ตรวจราชการ) ในการติดต่อสนทนากับผู้บริหารระดับสูง กรุงเทพมหานคร



ผังการสื่อสาร

สำนักป้องกันและบรรเทาสาธารณภัย



ช่องทางภายใน

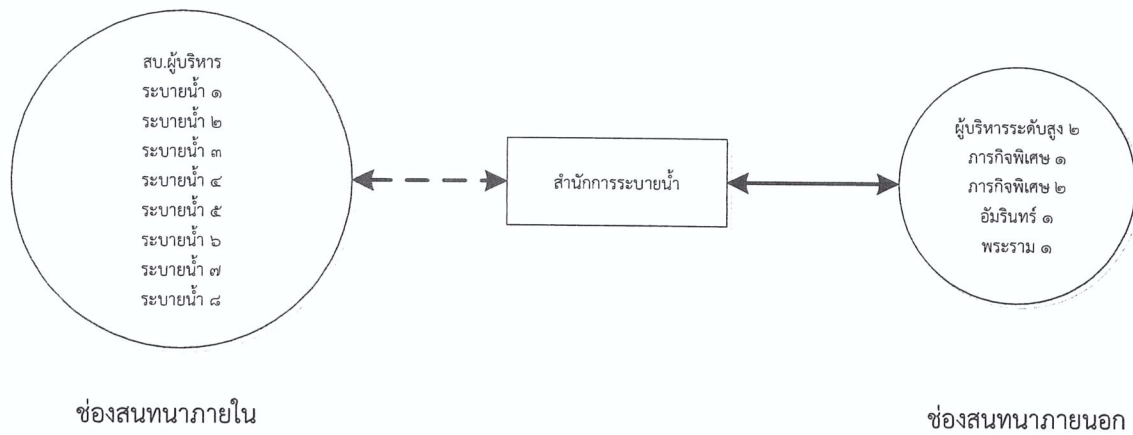
ช่องทางภายนอก

กำหนดให้สำนักงานที่ระบุในผังทำการติดต่อสื่อสารภายใน ผ่านช่องทางภายในตามที่ระบุ โดยช่องทาง พระราม๒ เป็นช่องทางติดต่อสื่อสารสำรอง , ช่องทาง สปภ.ผู้บริหาร สำหรับติดต่อสื่อสารของ ผู้บริหารภายในสำนักงาน, ช่องทางอื่นๆ สำหรับติดต่อสื่อสารของผู้ปฏิบัติงาน และติดต่อสื่อสารไปยังหน่วยงานภายนอก ผ่านช่องทางภายนอกตามที่ระบุ โดย ช่องทาง ผู้บริหารระดับสูง๒ สงวนไว้สำหรับผู้บริหาร (ผู้อำนวยการสำนัก ,รองผู้อำนวยการสำนัก และผู้ตรวจราชการ) ในการติดต่อสนทนากับผู้บริหารระดับสูงกรุงเทพมหานคร



ผังการสื่อสาร

สำนักการระบายน้ำ

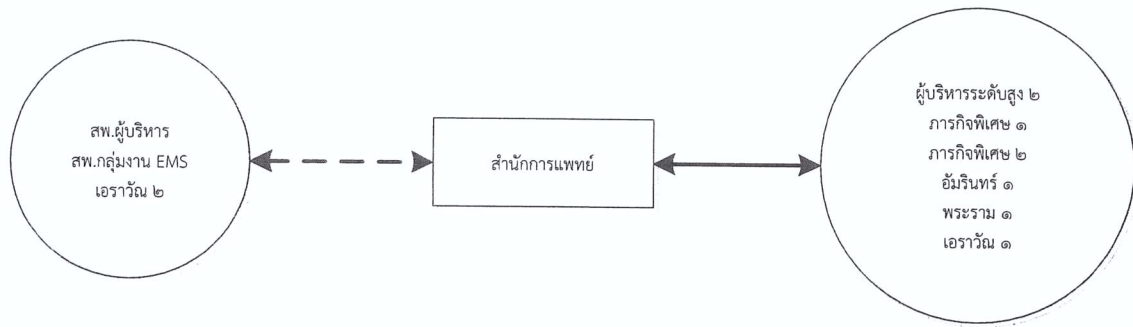


กำหนดให้สำนักงานที่ระบุในผังทำการติดต่อสื่อสารภายใน ผ่านช่องทางภายในตามที่ระบุ โดยช่องทาง สบ.ผู้บริหาร สำหรับติดต่อสื่อสารของ ผู้บริหารภายในสำนักงาน, ช่องสนทนาอื่นๆ สำหรับติดต่อสื่อสารของผู้ปฏิบัติงาน และติดต่อสื่อสารไปยังหน่วยงานภายนอก ผ่านช่องทางภายนอก ตามที่ระบุ โดย ช่องสนทนา ผู้บริหารระดับสูง๒ สงวนไว้สำหรับผู้บริหาร (ผู้อำนวยการสำนัก ,รองผู้อำนวยการสำนัก และผู้ตรวจราชการ) ในการติดต่อสนทนากับผู้บริหารระดับสูงกรุงเทพมหานคร



ผังการสื่อสาร

สำนักงานแพทย์



ช่องสนทนาภายใน

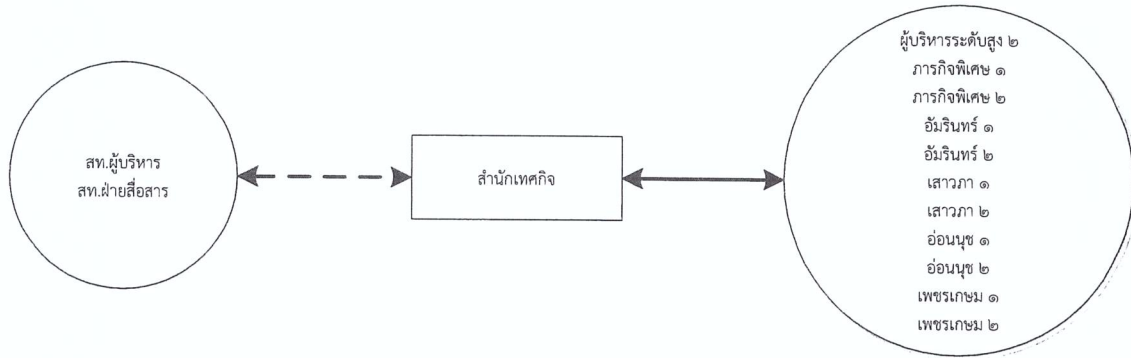
ช่องสนทนาภายนอก

กำหนดให้สำนักงานที่ระบุในผังทำการติดต่อสื่อสารภายใน ผ่านช่องสนทนาภายในตามที่ระบุ โดยช่องสนทนา สพ.ผู้บริหาร สำหรับติดต่อสื่อสารของ ผู้บริหารภายในสำนักงาน, ช่องสนทนาอื่นๆ สำหรับติดต่อสื่อสารของผู้ปฏิบัติงาน และติดต่อสื่อสารไปยังหน่วยงานภายนอก ผ่านช่องสนทนาภายนอก ตามที่ระบุ โดย ช่องสนทนา ผู้บริหารระดับสูง๒ สงวนไว้สำหรับผู้บริหาร (ผู้อำนวยการสำนัก, รองผู้อำนวยการสำนัก และผู้ตรวจราชการ) ในการติดต่อสนทนากับผู้บริหารระดับสูงกรุงเทพมหานคร



ผังการสื่อสาร

สำนักเทศกิจ



ช่องทางภายใน

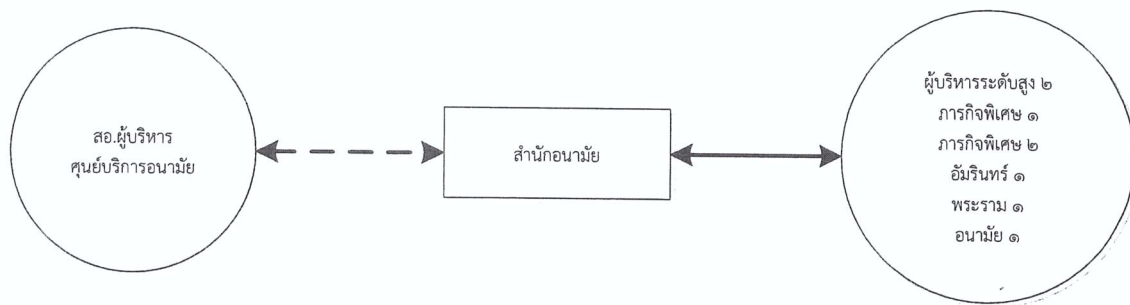
ช่องทางภายนอก

กำหนดให้สำนักงานที่ระบุในผังทำการติดต่อสื่อสารภายใน ผ่านช่องทางภายในตามที่ระบุ โดยช่องทาง สท.ผู้บริหาร สำหรับติดต่อสื่อสารของ ผู้บริหารภายในสำนักงาน, ช่องทางอื่นๆ สำหรับติดต่อสื่อสารของผู้ปฏิบัติงาน และติดต่อสื่อสารไปยังหน่วยงานภายนอก ผ่านช่องทางภายนอก ตามที่ระบุ โดย ช่องทาง ผู้บริหารระดับสูง๒ สงวนไว้สำหรับผู้บริหาร (ผู้อำนวยการสำนัก ,รองผู้อำนวยการสำนัก และผู้ตรวจราชการ) ในการติดต่อสนทนากับผู้บริหารระดับสูงกรุงเทพมหานคร



ผังการสื่อสาร

สำนักอนามัย



ช่องทางภายใน

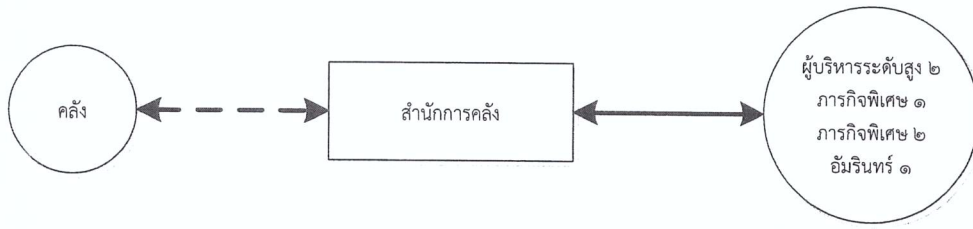
ช่องทางภายนอก

กำหนดให้สำนักงานที่ระบุในผังทำการติดต่อสื่อสารภายใน ผ่านช่องทางภายในตามที่ระบุ โดยช่องทาง สอ.ผู้บริหาร สำหรับติดต่อสื่อสารของ ผู้บริหารภายในสำนักงาน, ช่องสนทนาอื่นๆ สำหรับติดต่อสื่อสารของผู้ปฏิบัติงาน และติดต่อสื่อสารไปยังหน่วยงานภายนอก ผ่านช่องทางภายนอก ตามที่ระบุ โดย ช่องสนทนา ผู้บริหารระดับสูง๒ สงวนไว้สำหรับผู้บริหาร (ผู้อำนวยการสำนัก ,รองผู้อำนวยการสำนัก และผู้ตรวจราชการ) ในการติดต่อสนทนากับผู้บริหารระดับสูงกรุงเทพมหานคร



ผังการสื่อสาร

สำนักการคลัง



ช่องทางภายใน

ช่องทางภายนอก

กำหนดให้สำนักงานที่ระบุในผังทำการติดต่อสื่อสารภายใน ผ่านช่องทางภายในตามที่ระบุ และติดต่อสื่อสารไปยังหน่วยงานภายนอก ผ่านช่องทางภายนอก ตามที่ระบุ โดย ช่องสนทนา ผู้บริหารระดับสูง๒ สงวนไว้สำหรับผู้บริหาร (ผู้อำนวยการสำนัก ,รองผู้อำนวยการสำนัก และผู้ตรวจราชการ) ในการติดต่อสนทนากับผู้บริหารระดับสูงกรุงเทพมหานคร



ผังการสื่อสาร

สำนักปลัดกรุงเทพมหานคร



ช่องทางภายใน

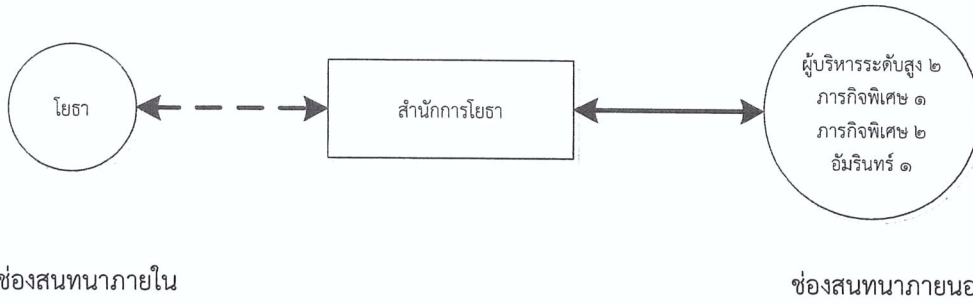
ช่องทางภายนอก

กำหนดให้สำนักงานที่ระบุในผังทำการติดต่อสื่อสารภายใน ผ่านช่องทางภายในตามที่ระบุ และติดต่อสื่อสารไปยังหน่วยงานภายนอก ผ่านช่องทางภายนอก ตามที่ระบุ โดย ช่องสนทนา ผู้บริหารระดับสูง๒ สงวนไว้สำหรับผู้บริหาร (ผู้อำนวยการสำนัก ,รองผู้อำนวยการสำนัก และผู้ตรวจราชการ) ในการติดต่อสนทนากับผู้บริหารระดับสูงกรุงเทพมหานคร



ผังการสื่อสาร

สำนักการโยธา



ช่องทางภายใน

ช่องทางภายนอก

กำหนดให้สำนักงานที่ระบุในผังทำการติดต่อสื่อสารภายใน ผ่านช่องทางภายในตามที่ระบุ และติดต่อสื่อสารไปยังหน่วยงานภายนอก ผ่านช่องทางภายนอก ตามที่ระบุ โดย ช่องสนทนา ผู้บริหารระดับสูง๒ สงวนไว้สำหรับผู้บริหาร (ผู้อำนวยการสำนัก ,รองผู้อำนวยการสำนัก และผู้ตรวจราชการ) ในการติดต่อสนทนากับผู้บริหารระดับสูงกรุงเทพมหานคร



ผังการสื่อสาร

สำนักสิ่งแวดล้อม



ช่องทางภายใน

ช่องทางภายนอก

กำหนดให้สำนักงานที่ระบุในผังทำการติดต่อสื่อสารภายใน ผ่านช่องทางภายในตามที่ระบุ และติดต่อสื่อสารไปยังหน่วยงานภายนอก ผ่านช่องทางภายนอก ตามที่ระบุ โดย ช่องสนทนา ผู้บริหารระดับสูง๒ สงวนไว้สำหรับผู้บริหาร (ผู้อำนวยการสำนัก ,รองผู้อำนวยการสำนัก และผู้ตรวจราชการ) ในการติดต่อสนทนากับผู้บริหารระดับสูงกรุงเทพมหานคร



ผังการสื่อสาร

สำนักวัฒนธรรม กีฬาและการท่องเที่ยว



ช่องทางภายใน

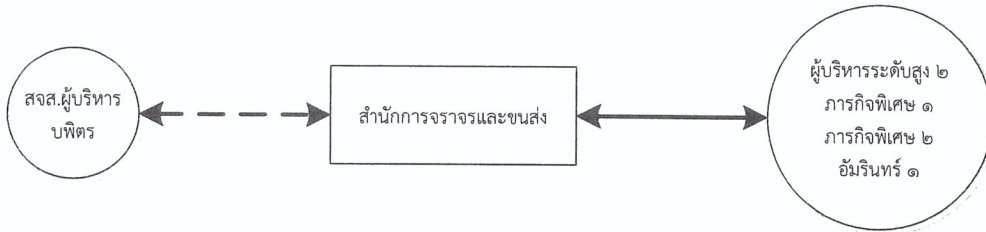
ช่องทางภายนอก

กำหนดให้สำนักงานที่ระบุในผังทำการติดต่อสื่อสารภายใน ผ่านช่องทางภายในตามที่ระบุ และติดต่อสื่อสารไปยังหน่วยงานภายนอก ผ่านช่องทางภายนอก ตามที่ระบุ โดย ช่องสนทนา ผู้บริหารระดับสูง๒ สงวนไว้สำหรับผู้บริหาร (ผู้อำนวยการสำนัก ,รองผู้อำนวยการสำนัก และผู้ตรวจราชการ) ในการติดต่อสนทนากับผู้บริหารระดับสูงกรุงเทพมหานคร



ผังการสื่อสาร

สำนักการจราจรและขนส่ง



ช่องทางภายใน

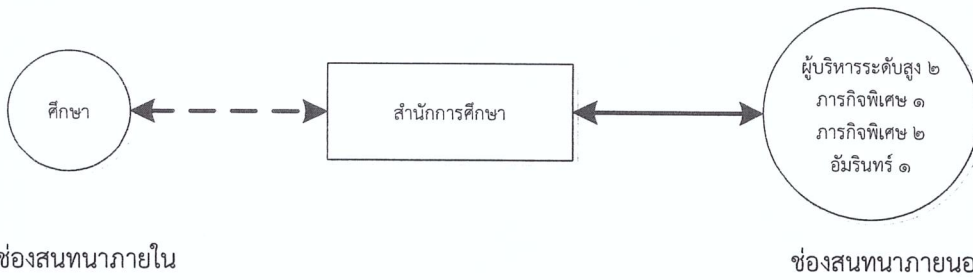
ช่องทางภายนอก

กำหนดให้สำนักงานที่ระบุในผังทำการติดต่อสื่อสารภายใน ผ่านช่องทางภายในตามที่ระบุ โดยช่องทาง สจส.ผู้บริหาร สำหรับติดต่อสื่อสารของ ผู้บริหารภายในสำนักงาน, ช่องทางอื่นๆ สำหรับติดต่อสื่อสารของผู้ปฏิบัติงาน และติดต่อสื่อสารไปยังหน่วยงานภายนอก ผ่านช่องทางภายนอก ตามที่ระบุ โดย ช่องทาง ผู้บริหารระดับสูง๒ สงวนไว้สำหรับผู้บริหาร (ผู้อำนวยการสำนัก, รองผู้อำนวยการสำนัก และผู้ตรวจราชการ) ในการติดต่อสนทนากับผู้บริหารระดับสูงกรุงเทพมหานคร



ผังการสื่อสาร

สำนักการศึกษา

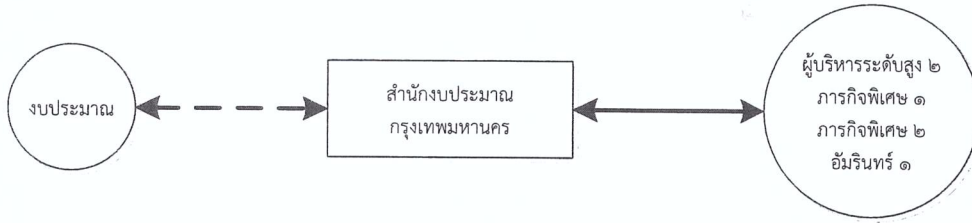


กำหนดให้สำนักงานที่ระบุในผังทำการติดต่อสื่อสารภายใน ผ่านช่องทางภายในตามที่ระบุ และติดต่อสื่อสารไปยังหน่วยงานภายนอก ผ่านช่องทางภายนอก ตามที่ระบุ โดย ช่องสนทนา ผู้บริหารระดับสูง๒ สงวนไว้สำหรับผู้บริหาร (ผู้อำนวยการสำนัก ,รองผู้อำนวยการสำนัก และผู้ตรวจราชการ) ในการติดต่อสนทนากับผู้บริหารระดับสูงกรุงเทพมหานคร



ผังการสื่อสาร

สำนักงบประมาณกรุงเทพมหานคร



ช่องทางภายใน

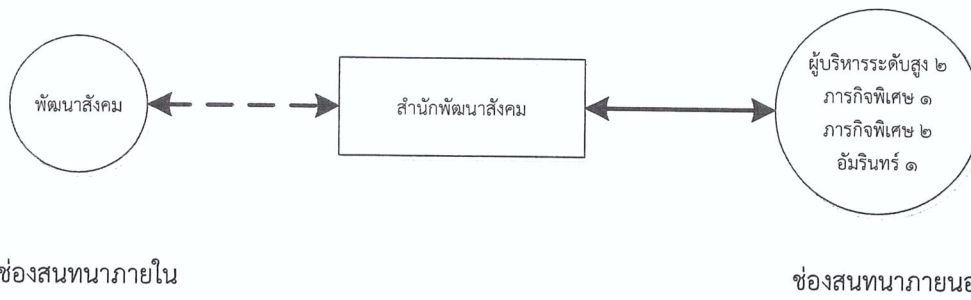
ช่องทางภายนอก

กำหนดให้สำนักงานที่ระบุในผังทำการติดต่อสื่อสารภายใน ผ่านช่องทางภายในตามที่ระบุ และติดต่อสื่อสารไปยังหน่วยงานภายนอก ผ่านช่องทางภายนอก ตามที่ระบุ โดย ช่องสนทนา ผู้บริหารระดับสูง๒ สงวนไว้สำหรับผู้บริหาร (ผู้อำนวยการสำนัก ,รองผู้อำนวยการสำนัก และผู้ตรวจราชการ) ในการติดต่อสนทนากับผู้บริหารระดับสูงกรุงเทพมหานคร



ผังการสื่อสาร

สำนักพัฒนาสังคม



กำหนดให้สำนักงานที่ระบุในผังทำการติดต่อสื่อสารภายใน ผ่านช่องทางภายในตามที่ระบุ และติดต่อสื่อสารไปยังหน่วยงานภายนอก ผ่านช่องทางภายนอก ตามที่ระบุ โดย ช่องสนทนา ผู้บริหารระดับสูง๒ สงวนไว้สำหรับผู้บริหาร (ผู้อำนวยการสำนัก ,รองผู้อำนวยการสำนัก และผู้ตรวจราชการ) ในการติดต่อสนทนากับผู้บริหารระดับสูงกรุงเทพมหานคร



ผังการสื่อสาร

สำนักยุทธศาสตร์และประเมินผล



ช่องสนทนาภายใน

ช่องสนทนาภายนอก

กำหนดให้สำนักงานที่ระบุในผังทำการติดต่อสื่อสารภายใน ผ่านช่องสนทนาภายในตามที่ระบุ และติดต่อสื่อสารไปยังหน่วยงานภายนอก ผ่านช่องสนทนาภายนอก ตามที่ระบุ โดย ช่องสนทนา ผู้บริหารระดับสูง๒ สงวนไว้สำหรับผู้บริหาร (ผู้อำนวยการสำนัก ,รองผู้อำนวยการสำนัก และผู้ตรวจราชการ) ในการติดต่อสนทนากับผู้บริหารระดับสูงกรุงเทพมหานคร



ผังการสื่อสาร

สำนักผังเมือง



ช่องทางภายใน

ช่องทางภายนอก

กำหนดให้สำนักงานที่ระบุในผังทำการติดต่อสื่อสารภายใน ผ่านช่องทางภายในตามที่ระบุ และติดต่อสื่อสารไปยังหน่วยงานภายนอก ผ่านช่องทางภายนอก ตามที่ระบุ โดย ช่องสนทนา ผู้บริหารระดับสูง๒ สงวนไว้สำหรับผู้บริหาร (ผู้อำนวยการสำนัก ,รองผู้อำนวยการสำนัก และผู้ตรวจราชการ) ในการติดต่อสนทนากับผู้บริหารระดับสูงกรุงเทพมหานคร



ผังการสื่อสาร

สำนักงานคณะกรรมการข้าราชการกรุงเทพมหานคร



ช่องทางภายใน

ช่องทางภายนอก

กำหนดให้สำนักงานที่ระบุในผังทำการติดต่อสื่อสารภายใน ผ่านช่องทางภายในตามที่ระบุ และติดต่อสื่อสารไปยังหน่วยงานภายนอก ผ่านช่องทางภายนอก ตามที่ระบุ โดย ช่องสนทนา ผู้บริหารระดับสูง๒ สงวนไว้สำหรับผู้บริหาร (ผู้อำนวยการสำนัก ,รองผู้อำนวยการสำนัก และผู้ตรวจราชการ) ในการติดต่อสนทนากับผู้บริหารระดับสูงกรุงเทพมหานคร

